



**SCUOLA MATERNA
ASILO NIDO INTEGRATO
GIACOMO ZANELLA**

**SERVIZIO
TEMPO
PROLUNGATO**

16/06/17





Perché il Servizio Tempo Prolungato?

Per fornire un sostegno tangibile alle famiglie in cui entrambi i genitori lavorano a tempo pieno.



Orario del servizio



Dal **02/10/2017**

Il servizio è attivo **dal lunedì al venerdì**

Dalle ore 16.00 alle ore 18.00



Insieme ci confrontiamo...

Il Servizio Tempo Prolungato è offerto sia per i bambini frequentanti il Nido Integrato, sia per i bambini della Scuola Materna.





Chi accudisce i bimbi durante il tempo prolungato?

Il servizio viene gestito da personale qualificato, educatrice ed ausiliaria, nel rispetto degli standard imposti dalla normativa vigente.

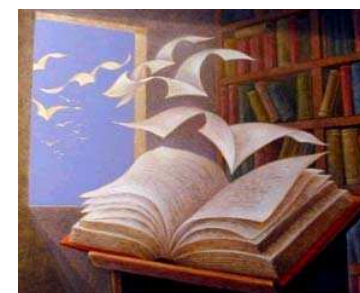


Cosa facciamo??

Svolgimento di attività ludico ricreative:



- manipolazione
- pittura
- drammatizzazione
- lettura di testi





Spazio Merenda



Durante l'orario di attività è previsto un momento merenda verso le ore 16.15



Sperimentazione continua

Possibilità di fruire del servizio saltuariamente tramite il pagamento di **€ 10,00 al giorno.**

La richiesta dovrà essere presentata con preavviso di almeno un giorno, secondo modalità da prestabilirsi, per poter valutare la disponibilità dell'accoglienza nel rispetto delle esigenze dei bimbi





Sperimentazione del servizio

Il servizio é sperimentale per il periodo 02.10.2017 – 31.12.2017. La sperimentazione consentirà di valutare il gradimento del servizio offerto e la relativa copertura economica.





Modalità di pagamento

Per il servizio continuativo

Bonifico bancario –

(Modifica importo ordine continuativo di pagamento RID)

Per richiesta giornaliera

Buono prepagato



RACCOMANDAZIONI

Secondo la Delibera Regionale n. **3539** del
10.12.2002

*...”Di norma il tempo massimo di permanenza del bambino presso la scuola dell’infanzia **non supera le nove ore**. Qualora ci fossero necessità particolari, motivate dalle famiglie, l’eventuale maggior tempo di permanenza o modalità diversamente regolate di frequenza della scuola, è **opportuno siano oggetto di confronto tra la scuola dell’infanzia e la famiglia stessa**, con l’obiettivo di pervenire ad una determinazione concordata dell’articolazione della presenza del bambino a scuola.”...*



Conferma attivazione del servizio

**Lunedì 18 settembre 2017
alle ore 18,00**

verrà data comunicazione sull'attivazione del Tempo Prolungato sulla base delle adesioni definitive raccolte.